

# FOREMAN

Compagnie Mon père est mort

Créé au Studio Marc-Doré du Théâtre Périscope  
en avril 2019

## Fiche technique



**Auteur :** Charles Fournier

**Co-metteur.e.s en scène :** Olivier Arteau et Marie-Hélène Gendreau

**Collaborateurs :** Catherine Côté, Mathieu C. Bernard, Amélie Trépanier, Mélanie Robinson

**Comédiens :** Pierre-Luc Désilets, Miguel Fontaine, Charles Fournier, Steven Lee Potvin, Vincent Roy

# Informations générales

---

- Équipe :** 5 comédiens  
1 régisseur général
- Durée :** 1 heure 40 minutes sans entracte
- Public :** Adolescent / Adulte
- 

## Décor

### Aire de jeu

- **Largeur de plateau :** minimale 35'
- **Largeur totale (incluant les coulisses) :** minimale 39'
- **Profondeur :** minimale 14'-0" ; idéale 18'-0"
- **Hauteur des perches :** minimale 16'-0" ; idéale 18'-0"
- **Plancher :** Noir sans dénivellation
- **Loges :** minimum 1 loge pour 5 comédiens et 1 régisseur

### Éléments sur scène\*\*

- Une vraie voiture de modèle Corolla, qui se défait en 3 parties (l'avant du véhicule, l'arrière et le toit). Aucun moteur ni appareil électronique.
- Une corde de bois, ignifugée, séparée en 4 modules
- Un BBQ électrique, caché dans un BBQ standard avec bonbonne de propane purgée
- Branches d'arbres ignifugées ou simili-branches ou frise décor à effet de branche à suspendre au-dessus de l'aire de jeu (optionnel)
- Un coffre en bois
- Panneau lumineux à accrocher au plafond

\*\* Voir photo en couverture du devis

### Éléments en coulisse

- Table d'accessoires

### Accessoires

- Bières
- Bouteilles de fort
- **Deux cigarettes de sauge, sans nicotine, fumées durant le spectacle.**
- Nourriture

### Prérequis pour faire entrer le décor dans la salle

- Porte double d'au minimum 5'-11" de largeur.
- Plateforme de chargement (dock) permettant de décharger à hauteur standard de camion et donnant un accès direct à la scène. Alternatives à discuter avec le DT.

---

# Technique

## Éclairage

Le spectacle a été créé sur une console d'éclairage ETC Element. Veuillez aviser la production si le modèle proposé par le diffuseur diffère.

Le diffuseur doit fournir :

- 48 gradateurs de 2.4k ou 60 gradateurs de 1.2K
- Console d'éclairage DMX, minimum 48 channels
- 22 Fresnels 1K
- 21 découpes 50°
- Rallonges U-Ground en quantité suffisante pour les sources de lumière au sol
- Rallonges TL3 pour les projecteurs traditionnels
- 4 Adapteurs U-Ground femelle à TL3 mâle
- 3 circuits 15A

Le producteur fourni :

- Un panneau lumineux composé de 27 ampoules et possédant 4 circuits Uground à accrocher au plafond et à raccorder aux gradateurs. Celui-ci est fixé grâce à 2 œillets boulonnés dans la structure en contre-plaqué. \*\*
- Une boule type discothèque au LED à accrocher au plafond
- Quartz de type « lumière de travail » de construction
- Gélamines
- Machine à fumée style *puffeuse*

\*\*Le diffuseurs doit fournir la quincaillerie adéquate à ses standards pour l'accrochage au plafond.

## Son

Le diffuseur doit fournir :

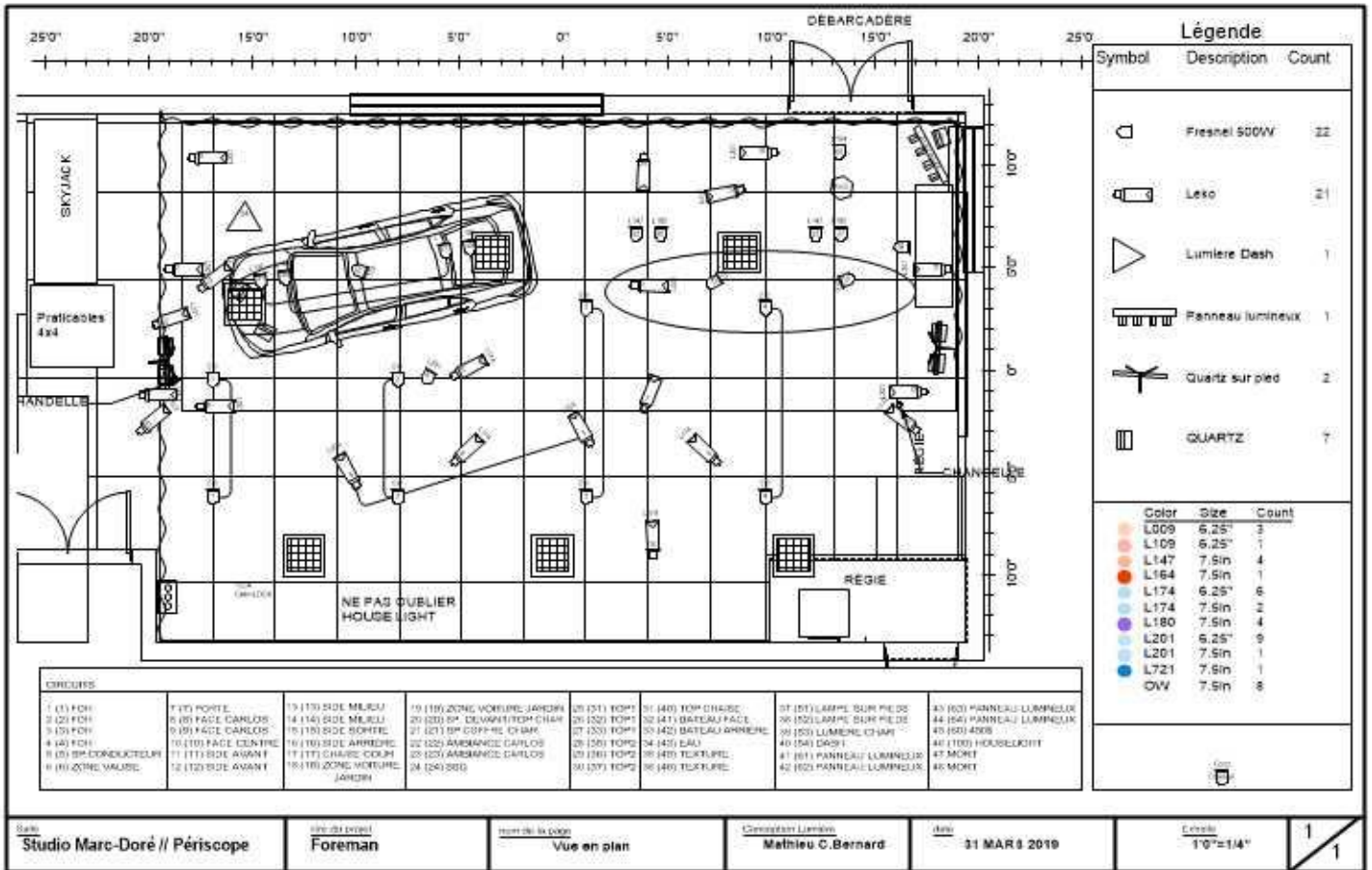
- 1 Console de son avec au moins 6 entrées et 4 sorties
- Filage / adaptateur nécessaire pour brancher un ordinateur (sortie en jack 1/8)
- Filage nécessaire pour relier la console aux caisses de son
- Courant électrique standard (120V/15A) sur scène avec filage Uground en quantité suffisante
- 2 Caisses de son en façade (P-A)
- Subwoofer

Le producteur fourni :

- 1 ordinateur avec Qlab
- 1 caisse de son intégrée au décor
- 1 radio de construction

# Annexe

## Plan d'éclairage à la création



## Dégagement nécessaire de 16' car le comédien monte sur la voiture





**La voiture se sépare en plusieurs morceaux qui, assemblés différemment, formeront un bateau**

